



프로그래밍/운영체제, 서버

IIS에서 URL Rewrite를 사용해서 HTTP요청을 HTTPS로 리다이렉트하기

by pentode 2018. 8. 27.

이 글은 Windows 10의 IIS에서 테스트 되었습니다. URL 재작성을 사용하기 위해서는 웹 플랫폼 인스톨러를 통해서 URL 재작성 기능을 설치해야 합니다.

웹 플랫폼 인스톨러가 설치되어 있지 않다면 "[Web Platform Installer](#)" 에서 다운로드하여 설치합니다.

웹 플랫폼 인스톨러에서 URL 재작성 기능을 검색하여 설치합니다.



분류 전체보기

프로그래밍

PHP

자바스크립트

HTML, CSS

안드로이드

자바

운영체제, 서버

개발도구, 프로그램

스프링프레임워크

데이터베이스

네트워크, 보안

C++

Python

Kotlin

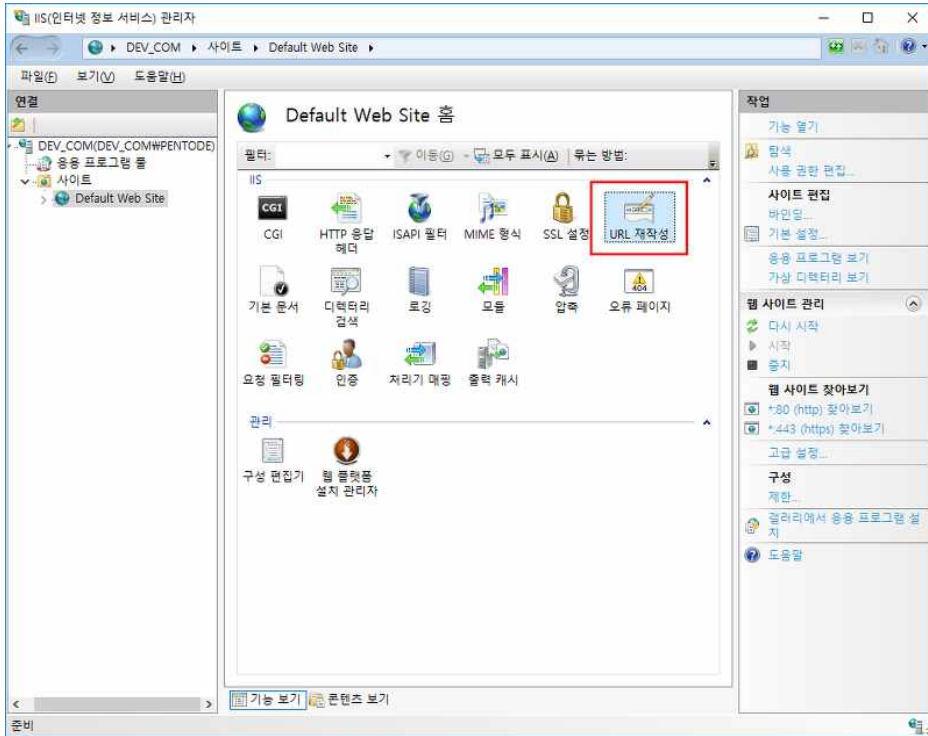
日常

최근글 인기글

[React] 테
스트 프레...
2023.06.21



IIS 관리자에서 웹사이트를 선택하고 가운데 화면에서 **"URL 재작성성"**을 더블 클릭합니다.



React 프로젝트 copy해서
옮기기

2023.06.20

[TypeScript] 타입 선언 (:
type...

2023.06.19

[React] 테스트 프레임워크
jest (3/4)...

2023.06.17

오래된 프로젝트 파일의 오
류 - Cannot ac...

2023.06.16

최근댓글

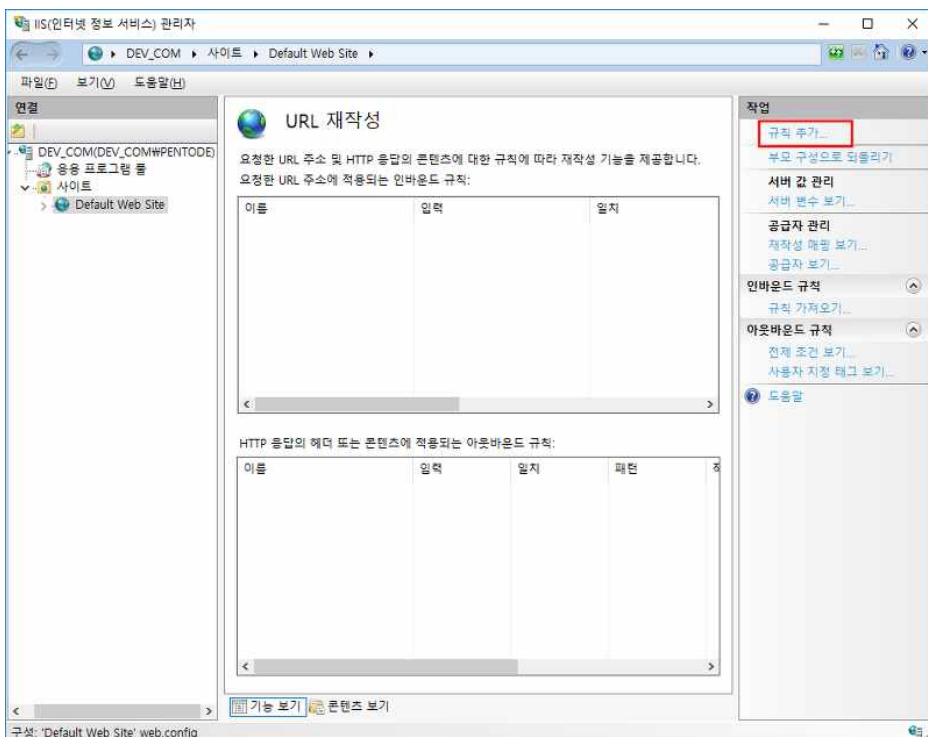
도움이 되셨다니 저도 기...

덕분에 편하게 해결하고 ...

Exception은 Runtime...

방문해 주셔서 감사합니...

오른쪽 화면에서 **"규칙 추가..."**를 클릭합니다.



공지사항

블로그 이전을 완료했습니
다.

태그

코틀린, PYTHON,
스프링 프레임워크, java,

자바,

전자정부 표준프레임워크,

javascript, eclipse,

jQuery, linux,

Spring Framework,

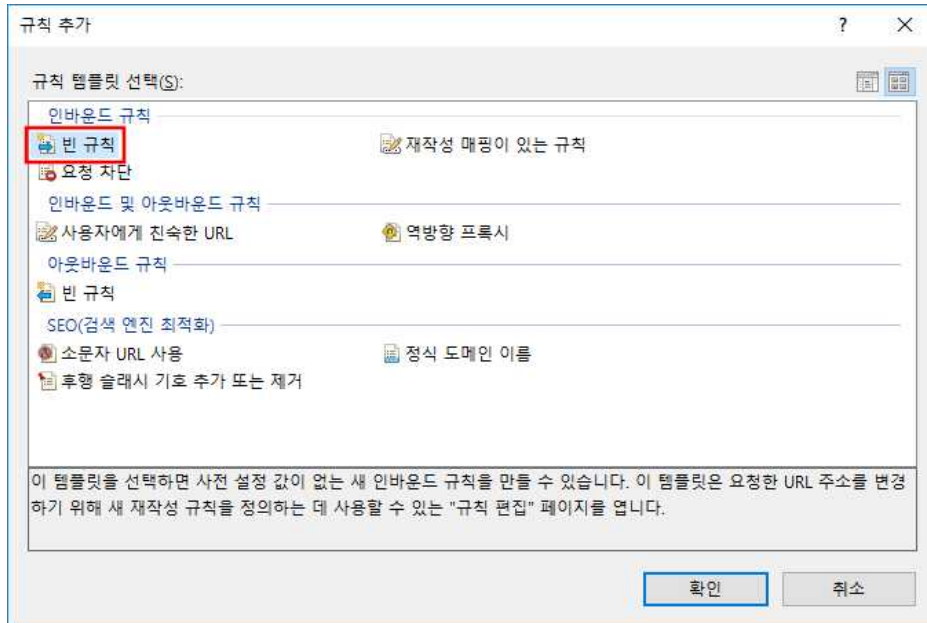
iPhone 5s, Kotlin,

Windows 10, 이클립스,

오라클, 파이썬, Oracle,

스프링프레임워크, react

인바운드 규칙의 "**빈 규칙**" 을 선택하고 "**확인**" 버튼을 누릅니다.(빈 규칙을 더블 클릭해도 됩니다.)



인바운드 규칙 편집 상단의 이름과 URL 검색에 다음과 같이 입력합니다.



* 이름 : **Redirect to HTTPS**

* URL 검색

- 요청한 URL(R) : **패턴과 일치**
- 사용(S) : **정규식**
- 패턴(T) : **(.*)**
- 대/소문자 무시(I) : **체크**

※ 참고

정규식 **(.*)** 는 프로토콜, 호스트명, 포트를 제외한 모든 형식의 URL 을 말합니다. 예로

http://offbyone.tistory.com:8080/product/index.html 이 요청 되었다면 패턴 매치에 사용되는 부분은 **product/index.html** 입니다.

조건 영역에서 "**논리 그룹화(G)**"는 "**모두 일치**" 를 선택하고 "**추가...**" 버튼을 누릅니다.

인바운드 규칙 편집

조건

논리 그룹화(G):
모두 일치

입력	유형	패턴

추가...
편집...
제거
위로 이동
아래로 이동

조건에 따라 캡처 그룹 추적(K)

조건 추가 창에서 다음과 같이 입력합니다.

조건 추가

조건 입력(C):

입력 문자열이 다음과 같은 경우 확인:

패턴(T):

대/소문자 무시

- 조건 입력(C): **{HTTPS}**
- 입력 문자열이 다음과 같은 경우 확인: **패턴과 일치**
- 패턴(T): **^OFF\$**
- 대/소문자 무시 : **체크**

※ 참고

이 부분은 처리할 요청을 선택하는 추가 조건을 지정합니다. IIS 서버 변수 **{HTTPS}**는 **https 요청이면 ON, http 요청이면 OFF**를 반환합니다. 여기서는 OFF인 경우 즉, http 요청인 경우만 처리하는 것입니다. 이 조건이 없으면 무한루프에 빠지게 됩니다.

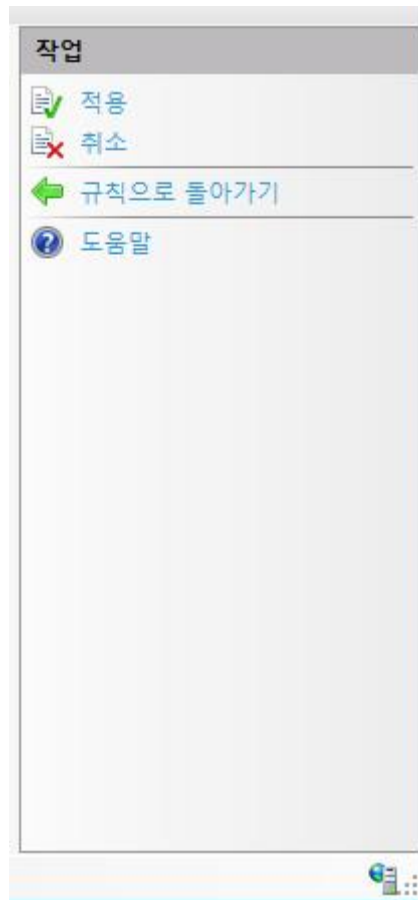
작업 영역에서 다음과 같이 입력합니다.

- 작업 유형(Y): **리디렉션**
- URL 리디렉션: **https://{HTTP_HOST}/{R:1}**
- 쿼리 문자열 추가(Q): **체크**
- 리디렉션 유형: **기타 참조(303)**

※ 참고

리다이렉트될 URL을 만드는 부분입니다. IIS 서버변수 **{HTTP_HOST}**는 도메인명까지만 나옵니다. 포트를 변경하고 싶다면 **https://{HTTP_HOST}:8443/{R:1}** 처럼 처리합니다. **{R:1}**은 정규식에서 그룹에 대한 역참조입니다. 그룹은 소괄호로 둘러싼 부분입니다. 정규식 **(.*)** 는 하나의 그룹을 가집니다. 여기에서 **{R:0}**는 전체 입력 문자열을 나타내고, **{R:1}** 은 첫번째 그룹입니다. 그러므로 정규식 **(.*)** 에서 **{R:0}**와 **{R:1}**은 같은 값을 가지게 됩니다.

IIS관리자 오른쪽 화면에서 "**적용**"을 누르고 "**규칙으로 돌아가기**"를 누릅니다.



URL 재작성 룰이 추가된것을 확인할 수 있습니다.

URL 재작성

요청한 URL 주소 및 HTTP 응답의 콘텐츠에 대한 규칙에 따라 재작성 기능을 제공합니다.
 요청한 URL 주소에 적용되는 인바운드 규칙:

이름	입력	일치	패턴
Redirect to HTTPS	'/' 뒤의 URL 경로	일치하는 항목	(*)
	{HTTPS}	패턴과 일치	^OFF\$

HTTP 응답의 헤더 또는 콘텐츠에 적용되는 아웃바운드 규칙:

이름	입력	일치	패턴	작업 유형	작업 값	전

이제 http:// 요청을 해보면 https:// 로 리다이렉트 되는 것을 확인할 수 있을 것입니다.